

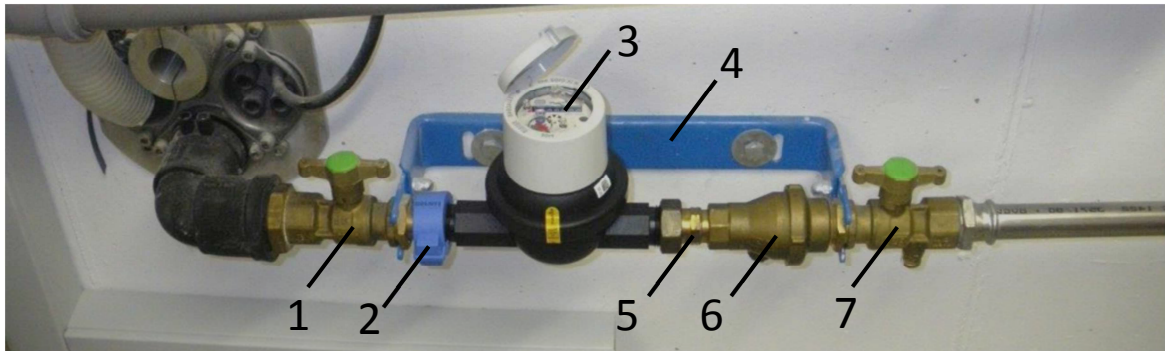
Kundeninformation Wasserzählerbügel

Stand: 18.05.2017

Der Trinkwasser-Netzanschluss verbindet das Trinkwassernetz der Stadtwerke Stockach GmbH mit der Trinkwasser-Hausinstallation und endet mit der ersten Hauptabsperreinrichtung im Gebäude. Der Trinkwasser-Netzanschluss ist im Eigentum der Stadtwerke Stockach GmbH und wird ausschließlich von der Stadtwerke Stockach GmbH hergestellt, unterhalten, geändert, repariert, ggf. getrennt und beseitigt.

Ab der ersten Hauptabsperreinrichtung (1) trägt gemäß AVBWasserV der Anschlussnehmer, mit Ausnahme des Wasserzählers, die Verantwortung für die ordnungsgemäße Herstellung und Unterhaltung der Hausinstallation (siehe Bild).

Nach den anerkannten Regeln der Technik ist der Zählerplatz der Wasserzähleranlage so zu gestalten, dass keine mechanischen Spannungen auf den Zähler (3) einwirken. Zudem muss ein funktionsfähiger Rückflussverhinderer (6) installiert sein.



(1) Eingangsventil (erste Hauptabsperreinrichtung)
(3) Wasserzähler
(5) Längenveränderliches Ein- und Ausbaustück
(7) Ausgangsventil

(2) Plombe
(4) Wasserzählerbügel
(6) Rückflussverhinderer

Nach §12 AVBWasserV dürfen Arbeiten an der Hausinstallation nur durch ein bei einem Wasserversorgungsunternehmen eingetragenes Installationsunternehmen oder durch die Stadtwerke Stockach GmbH erfolgen.

Den Einbau eines Wasserzählerbügels (4) inkl. Rückflussverhinderer (6) und max. zwei Meter Rohrleitung bietet die Stadtwerke Stockach GmbH im Rahmen von Arbeiten an Netzanschluss- oder Versorgungsleitungen zum Pauschalpreis von **260,00 € zzgl. MwSt.** an.

Mit dieser Maßnahme erfüllen Sie die beschriebenen technischen Anforderungen.

Für die Beauftragung verwenden Sie bitte das beiliegende Bestellformular. Bitte geben Sie dieses vollständig ausgefüllt unserem Monteur mit. Er wird Sie über den Ablauf informieren.

Sie haben Fragen? Dann sprechen Sie bitte unseren Monteur an. Sie erreichen uns auch telefonisch unter 07771 / 915 - 430 (Netzmeister Martin Gau).

Mit freundlichen Grüßen
Ihre Stadtwerke Stockach GmbH